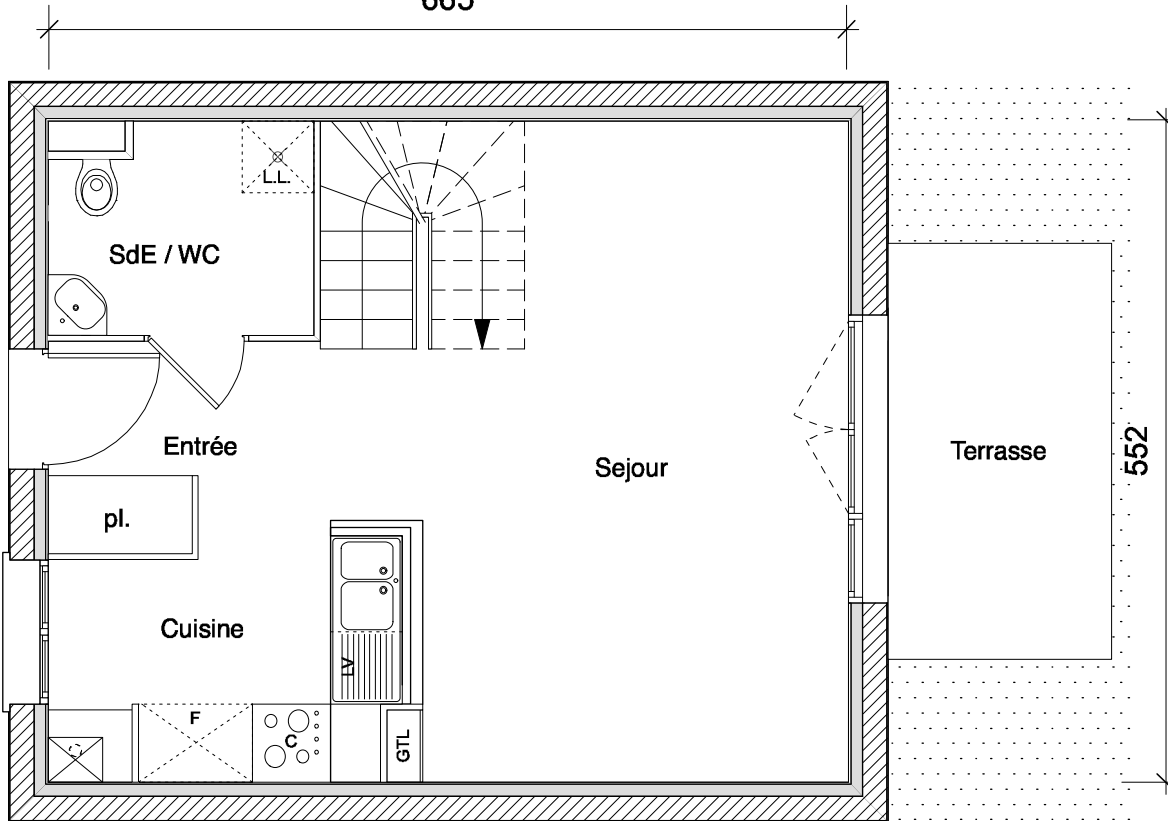


# Domaine de Fages

Logement V26 - T3

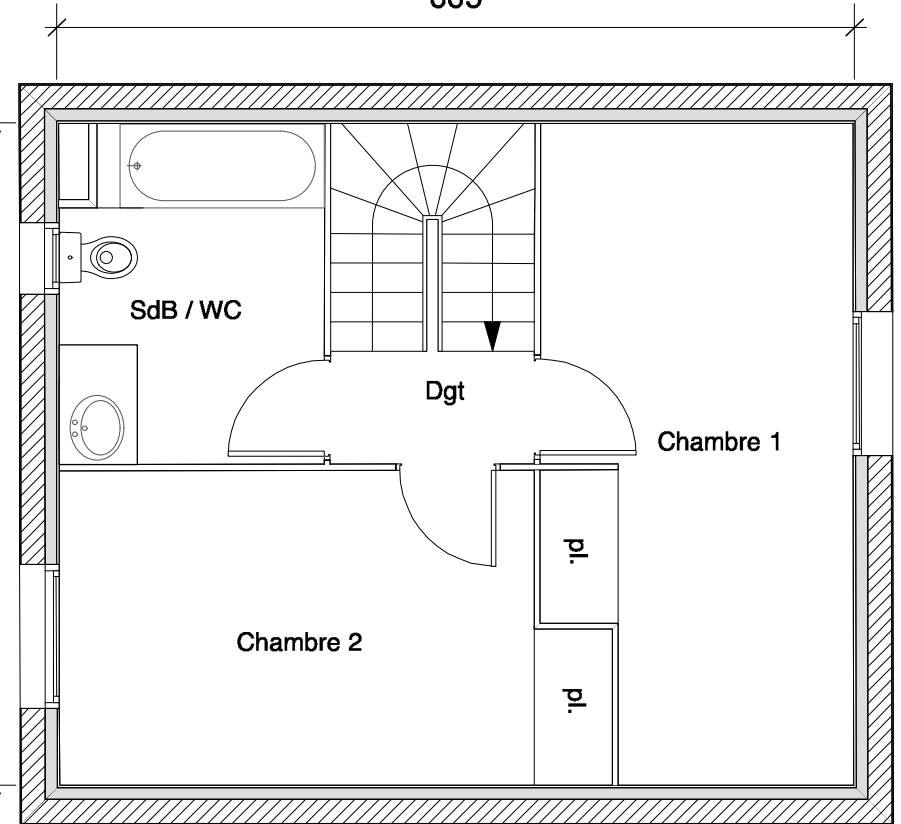
REZ-DE-JARDIN

665



ETAGE

665



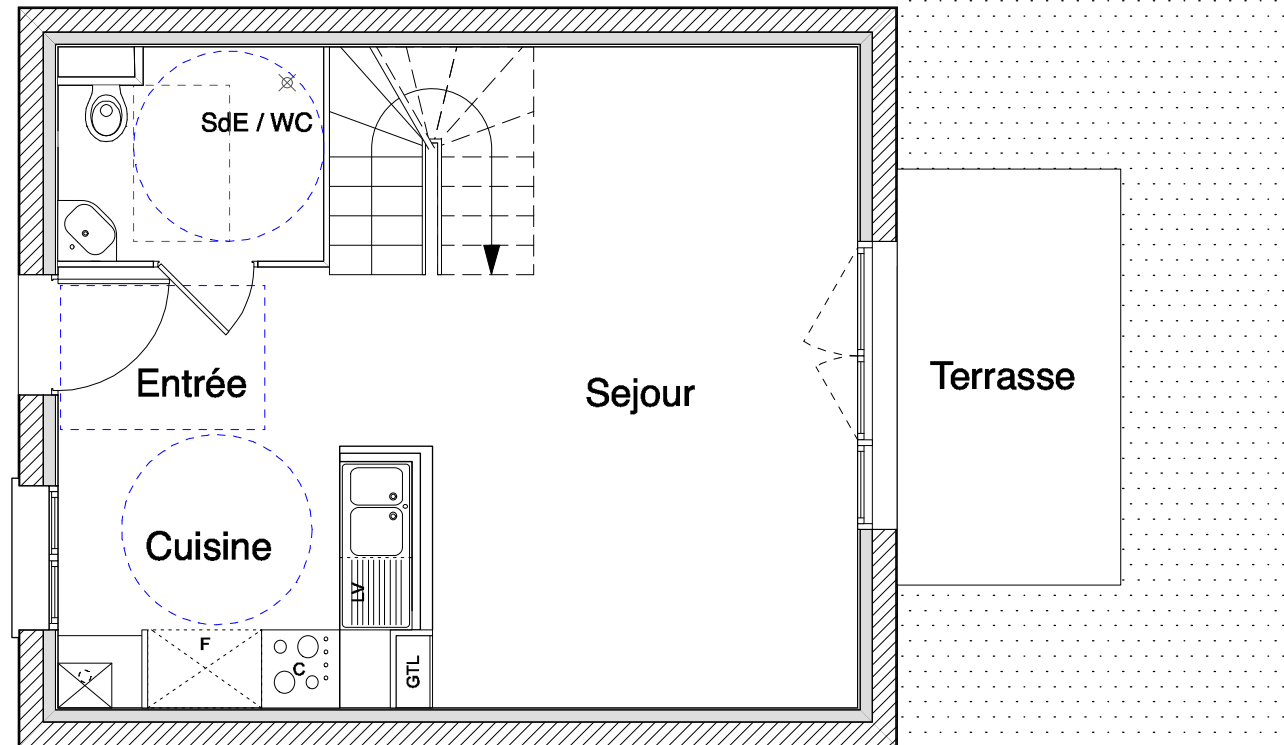
# Domaine de Fages

Logement V26 - T3

REZ-DE-JARDIN

CONFIGURATION ADAPTEE

PERSONNE A MOBILITE REDUITE



ETAGE

SANS CHANGEMENT



...idélia  
l'immobilier à taille humaine

LOTIHOME  
PROMOTION

# Domaine de Fages



Modification demandées par l'acquéreur pour permettre la réversibilité du logement selon les règles décrites aux articles 11 à 15 de l'arrêté du 24 décembre 2015 les intervention nécessaires sont les suivantes:

- Intervention sur l'installation électrique
- Intervention sur les revêtement de sol
- Intervention sur les murs
- Intervention sur les plafonds

## Logement V26 - T3

Surfaces habitables m<sup>2</sup>

Entrée / Séjour / Cuisine	29,80
Salle d'eau / WC	3,70
Chambre 1	13,45
Chambre 2	11,20
Salle de bains / WC	6,10
Dégt	1,60
<b>Total habitable</b>	<b>65,85m<sup>2</sup></b>
<small>Les surfaces des pièces comprennent les surfaces des placards</small>	
Jardin	env 30m <sup>2</sup>
Terrasse	6,45m <sup>2</sup>

Le présent document est susceptible de modifications techniques ou administratives v2



92 Chemin de la Peyrette 31170 TOURNEFEUILLE

...idélia  
l'immobilier à taille humaine

LOTIHOME  
PROMOTION