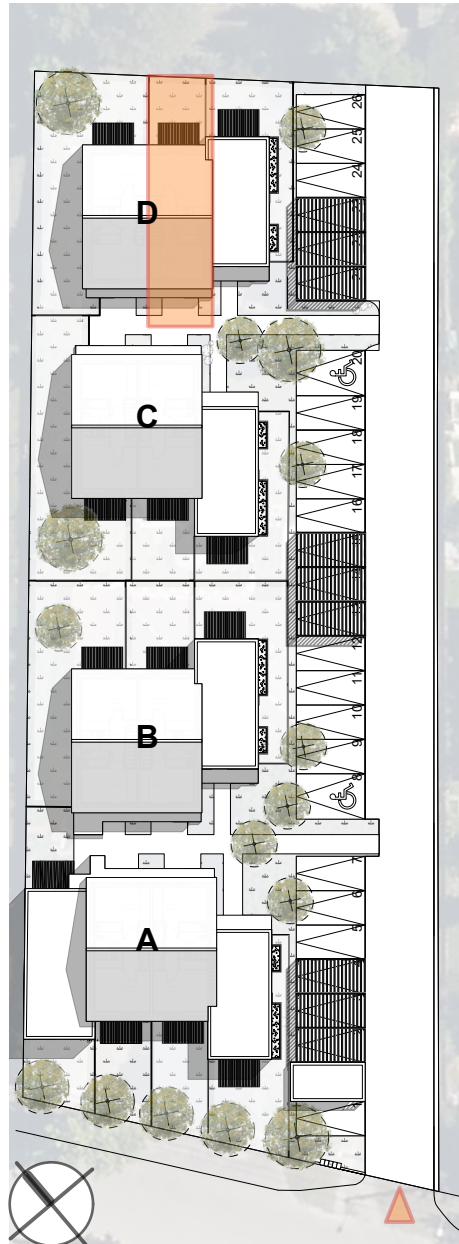
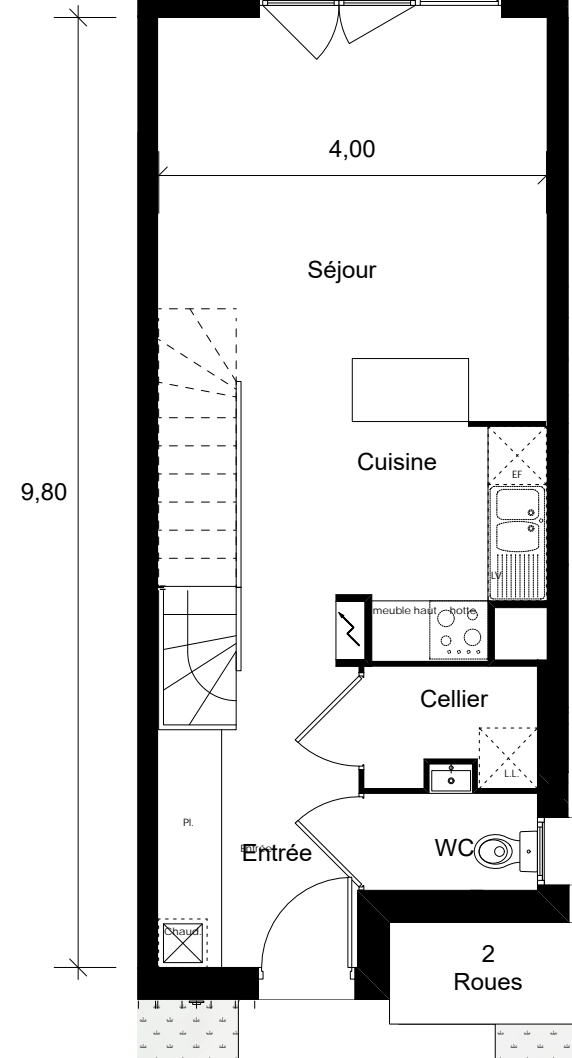


EPSILON

80, Chemin Cézérou, 31270 CUGNAUX
Logement T3 Duplex-V12

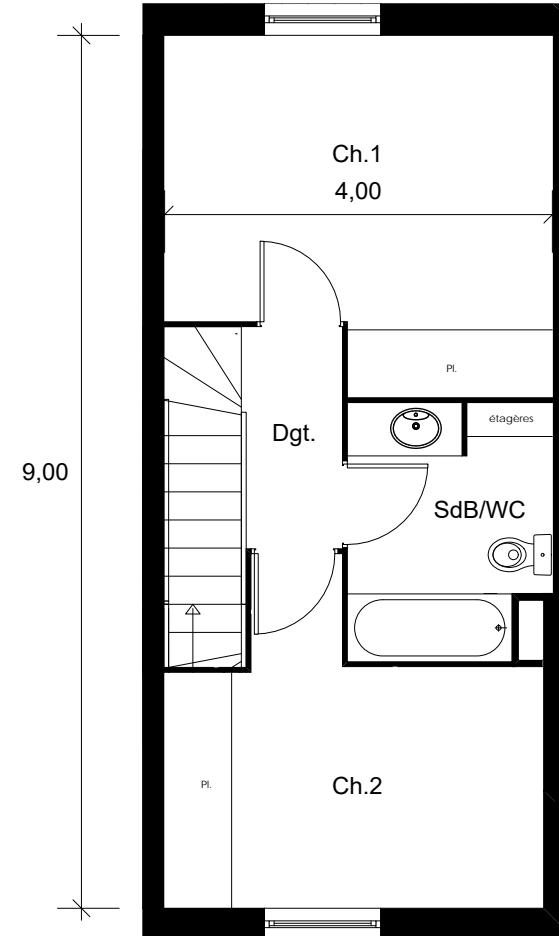


RdJ



Surfaces habitables	
Entrée / Séjour / Cuisine	28,53 m ²
WC	1,79 m ²
Cellier	2,26 m ²

Étage



Chambre 1	13,50 m ²
Chambre 2	10,79 m ²
Salle de bain / WC	5,35 m ²
Dgt	2,25 m ²
Total habitable	64,47 m²

Les surfaces des pièces comprennent les surfaces des placards

Abris 2 roues	2,09 m ²
Jardin	env. 13,00 m ²
Terrasse	6,00 m ²

Modification demandées par l'acquéreur pour permettre la réversibilité du logement selon les règles décrites aux articles 11 à 15 de l'arrêté du 24 décembre 2015 les interventions nécessaires sont les suivantes:

- Intervention sur l'installation électrique
- Intervention sur les revêtement de sol
- Intervention sur les murs
- Intervention sur les plafonds

Le présent document est susceptible de modifications techniques ou administratives v2

EPSILON

80, Chemin Cézérou, 31270 CUGNAUX
Logement T3 Duplex-V12

RdJ

Configuration adaptée
Personne à mobilité réduite
étage sans changement

