

Domaine des Chênes Bleus

Modifications demandées par l'acquéreur pour permettre la réversibilité du logement selon les règles décrites aux articles 11 à 15 de l'arrêté du 24 décembre 2015.

Les interventions nécessaires sont les suivantes:

- Intervention sur l'installation électrique
- Intervention sur les revêtements de sol
- Intervention sur les murs
- Intervention sur les plafonds

Le présent document est susceptible de modifications techniques ou administratives v2

Bât G2 Logt 9 - T3

Surfaces habitables m²

| | |
|---------------------------|-------|
| Entrée / Séjour / Cuisine | 29,70 |
| Salle d'eau / WC | 3,47 |
| Chambre 1 | 13,79 |
| Chambre 2 | 10,91 |
| Salle de bains / WC | 5,52 |
| Dégt. | 1,91 |

Les surfaces des pièces comprennent les surfaces des placards

Total habitable 65,30m²

| | |
|----------|--------------------------|
| Jardin | env. 23,00m ² |
| Terrasse | 6,94m ² |

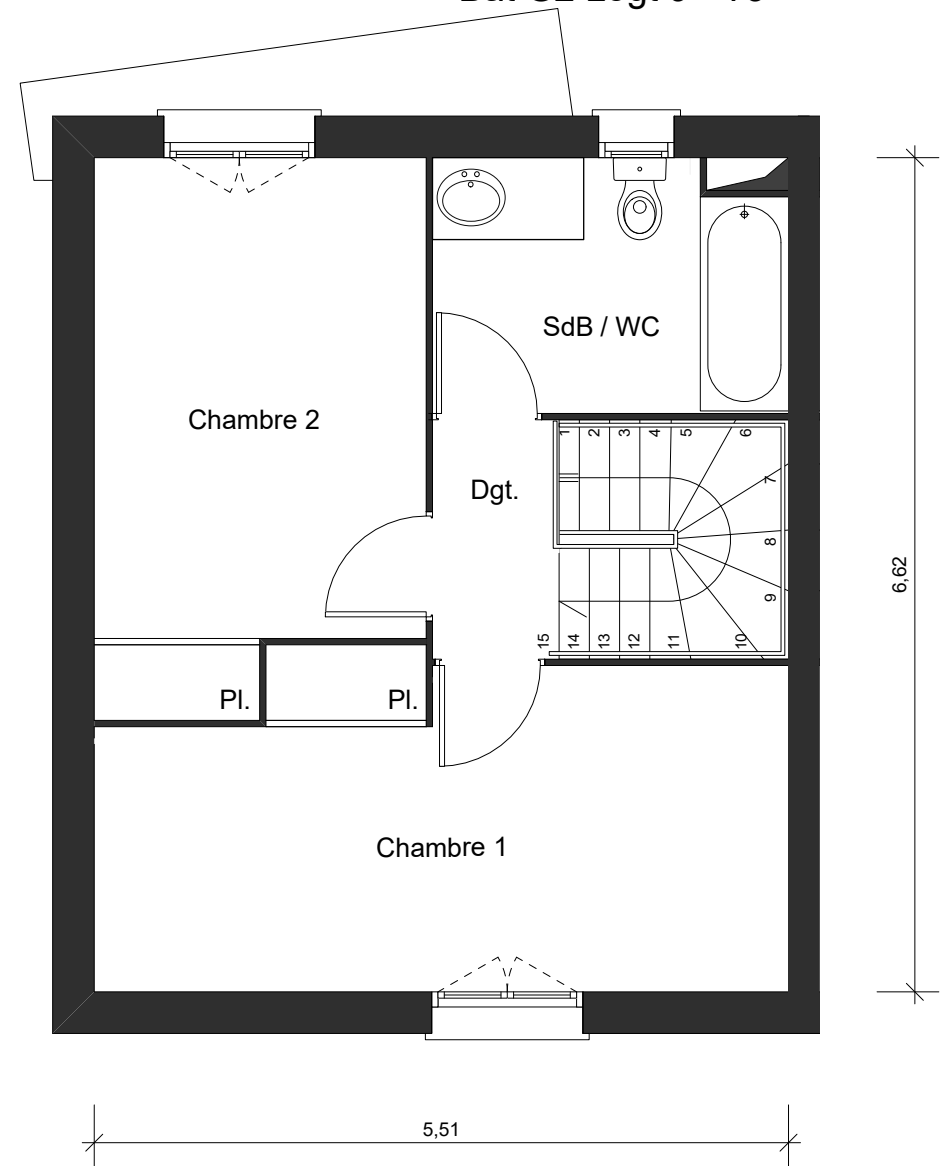
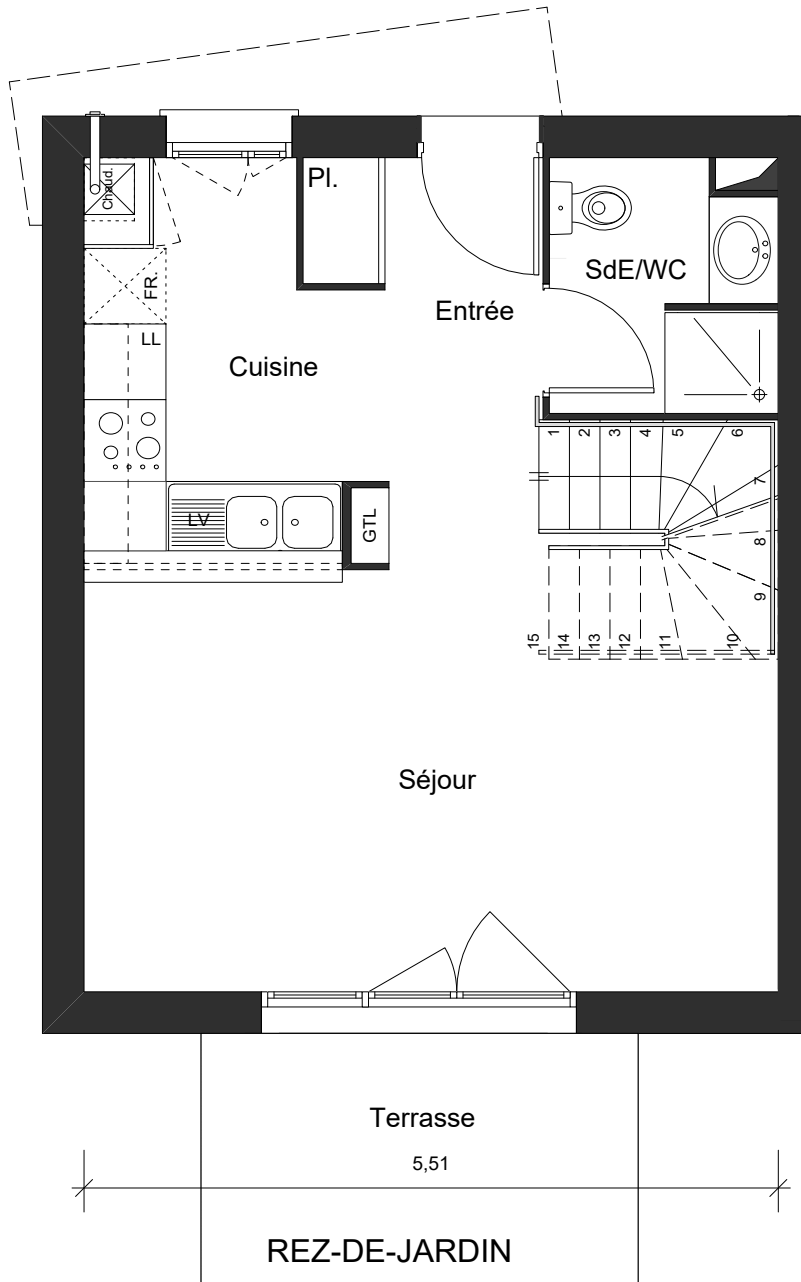
Le présent document est susceptible de modifications techniques ou administratives v2



Chemin de la Peyrette 31170 TOURNEFEUILLE

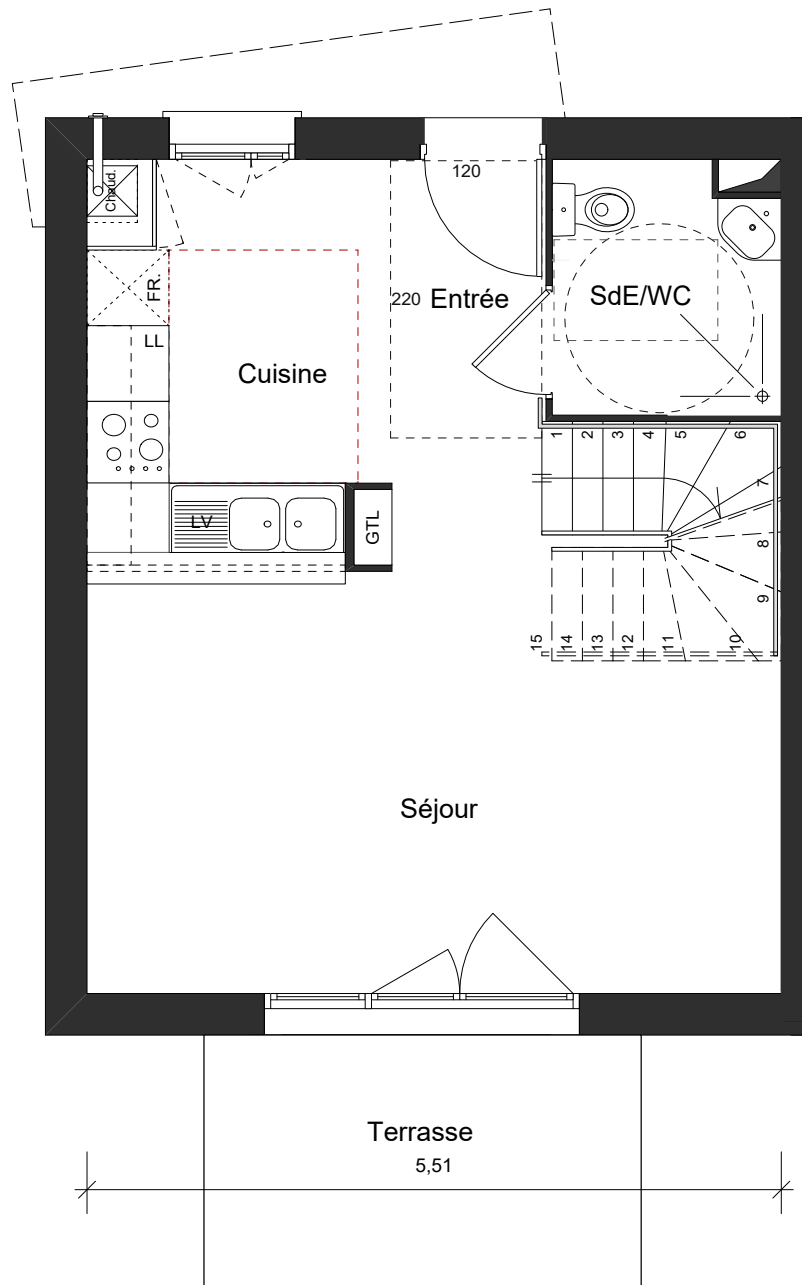
Domaine des Chênes Bleus

Bât G2 Logt 9 - T3



Domaine des Chênes Bleus

Bât G2 Logt 9 - T3



REZ-DE-JARDIN

Configuration adaptée
Personne à Mobilité Réduite
étage sans changement