

Domaine des Chênes Bleus

Modifications demandées par l'acquéreur pour permettre la réversibilité du logement selon les règles décrites aux articles 11 à 15 de l'arrêté du 24 décembre 2015.

Les interventions nécessaires sont les suivantes:

- Intervention sur l'installation électrique
- Intervention sur les revêtements de sol
- Intervention sur les murs
- Intervention sur les plafonds

Le présent document est susceptible de modifications techniques ou administratives v2

Bât G2 Logt 10 - T3

Surfaces habitables m²

Entrée / Séjour / Cuisine	29,70
Salle d'eau / WC	3,47
Chambre 1	13,79
Chambre 2	10,91
Salle de bains / WC	5,52
Dégt.	1,91

Les surfaces des pièces comprennent les surfaces des placards

Total habitable 65,30m²

Jardin	env. 37,00m ²
Terrasse	6,60m ²
Garage	17,40m ²

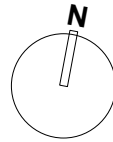
Le présent document est susceptible de modifications techniques ou administratives v2



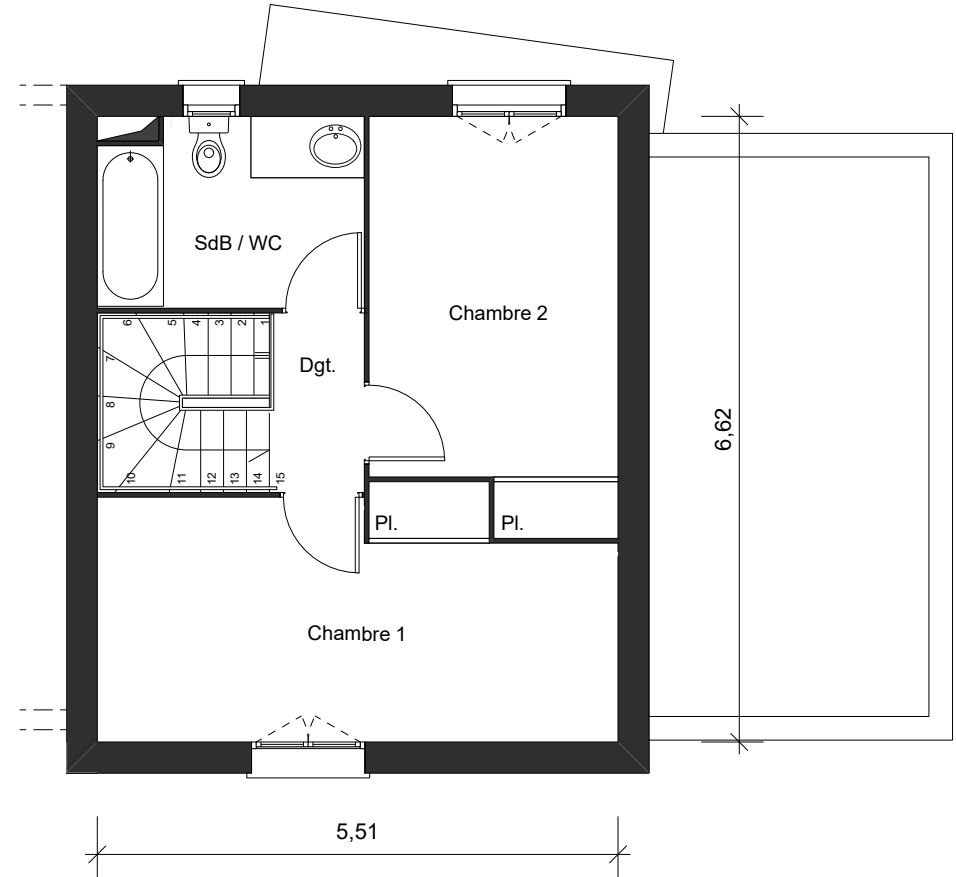
Chemin de la Peyrette 31170 TOURNEFEUILLE

Domaine des Chênes Bleus

Bât G2 Logt 10 - T3



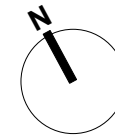
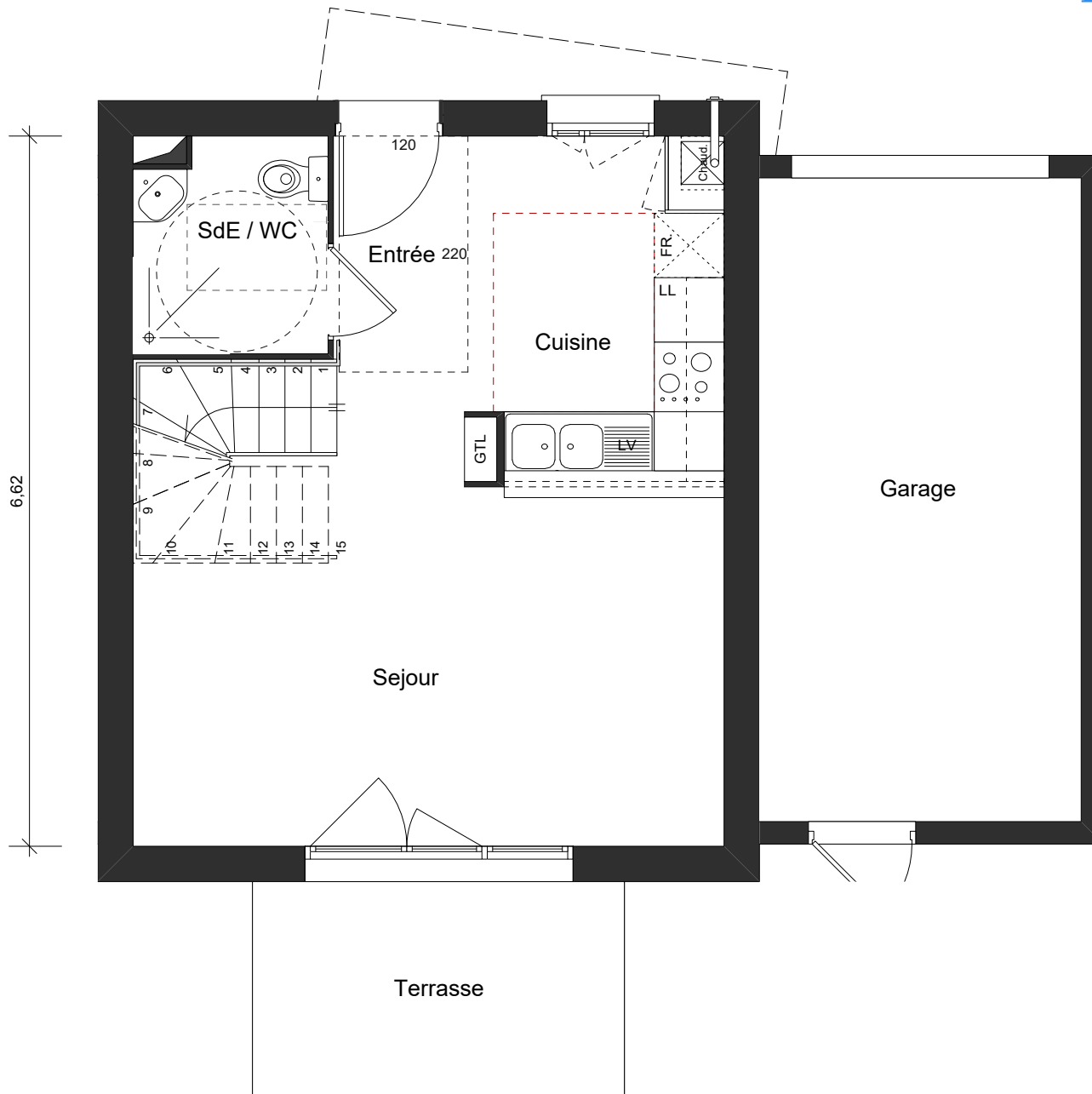
REZ-DE-JARDIN



ETAGE

Domaine des Chênes Bleus

Bât G2 Logt 10 - T3



REZ-DE-JARDIN

Configuration adaptée
Personne à Mobilité Réduite
étage sans changement