

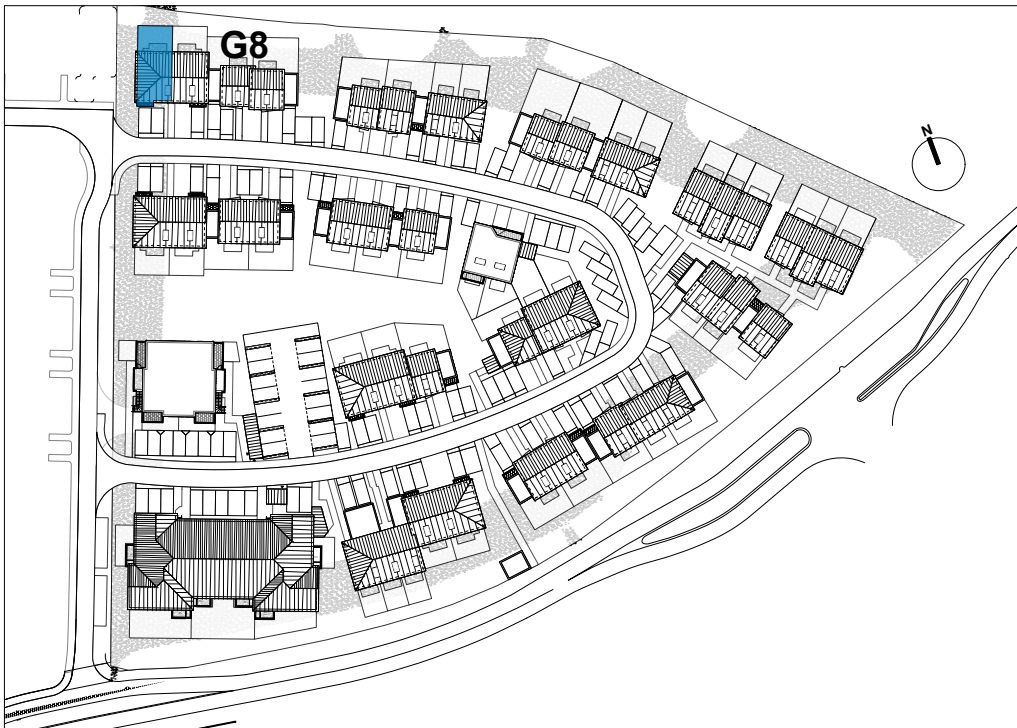
# Domaine des Chênes Bleus

Modifications demandées par l'acquéreur pour permettre la réversibilité du logement selon les règles décrites aux articles 11 à 15 de l'arrêté du 24 décembre 2015.

Les interventions nécessaires sont les suivantes:

- Intervention sur l'installation électrique
- Intervention sur les revêtements de sol
- Intervention sur les murs
- Intervention sur les plafonds

Le présent document est susceptible de modifications techniques ou administratives v2



Chemin de la Peyrette 31170 TOURNEFEUILLE

## Bât G8 Logt 22 - T5

Surfaces habitables m<sup>2</sup>

Entrée / Séjour / Cuisine	31,89
Chambre 1	11,76
Salle d'eau 1	2,88
WC 1	1,38

Chambre 2	11,15
Chambre 3	10,35
Salle de bains	4,12
WC 2	1,58
Suite Parentale + Dressing	13,87
Salle d'eau / WC 2	5,30
Dégt.	4,14

Les surfaces des pièces comprennent les surfaces des placards

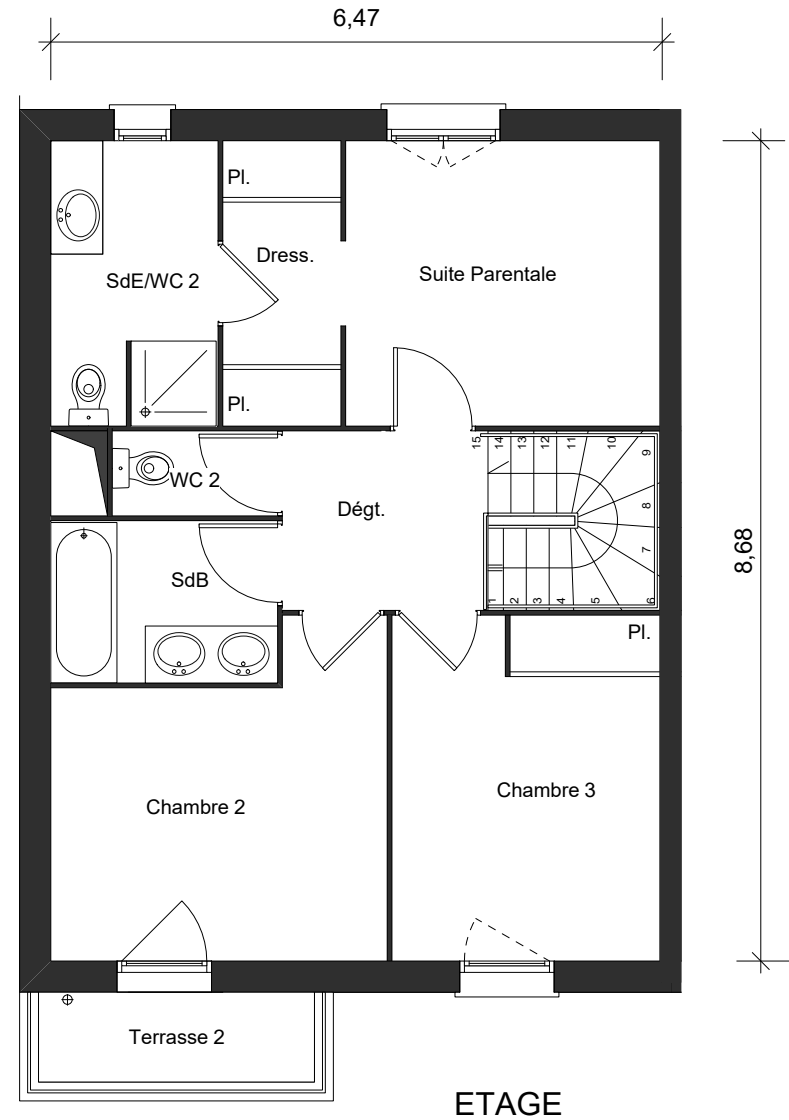
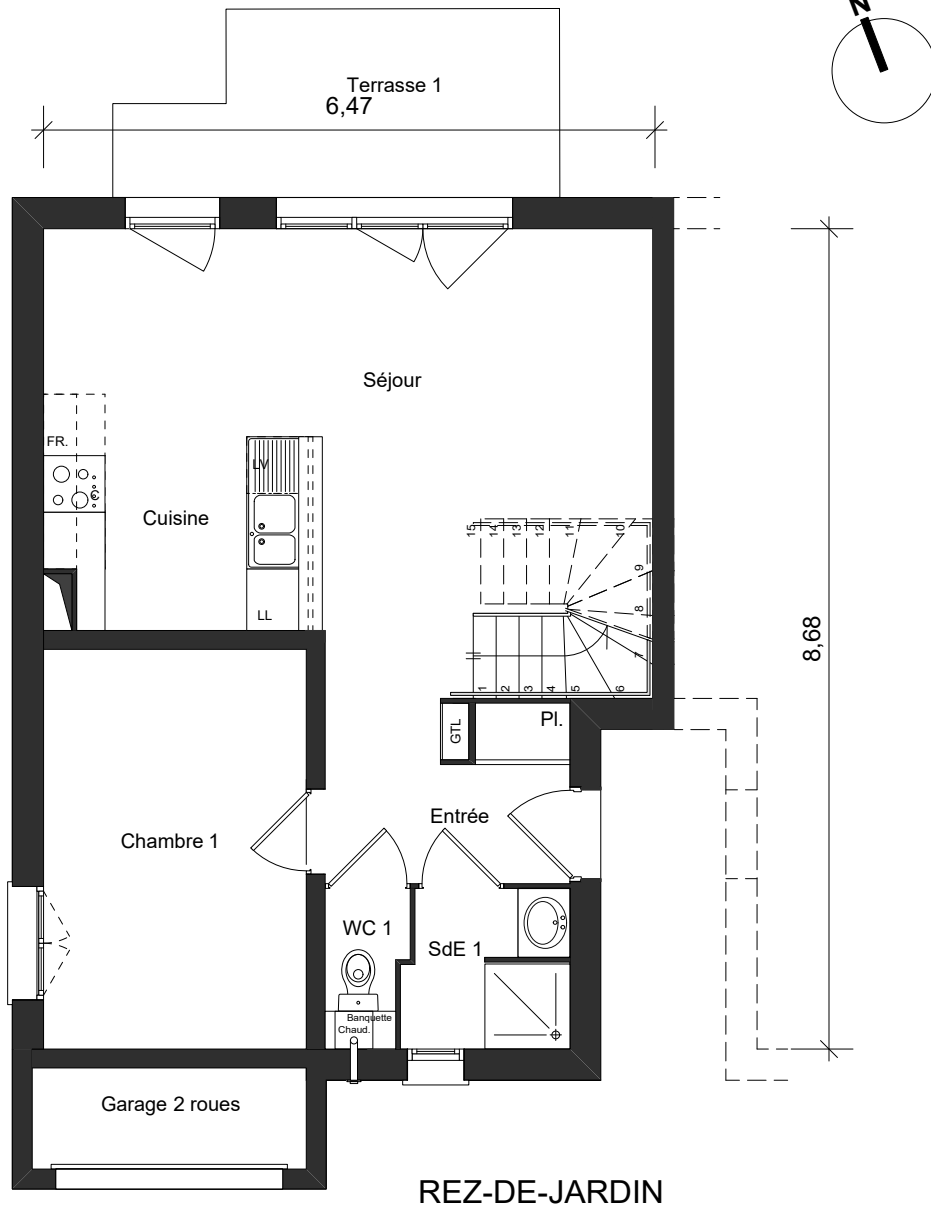
**Total habitable 98,42m<sup>2</sup>**

Jardin	env. 32,00m <sup>2</sup>
Terrasse 1	8,24m <sup>2</sup>
Terrasse 2	2,77m <sup>2</sup>
Garage 2 roues	3,10m <sup>2</sup>

Le présent document est susceptible de modifications techniques ou administratives v2

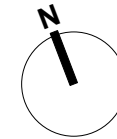
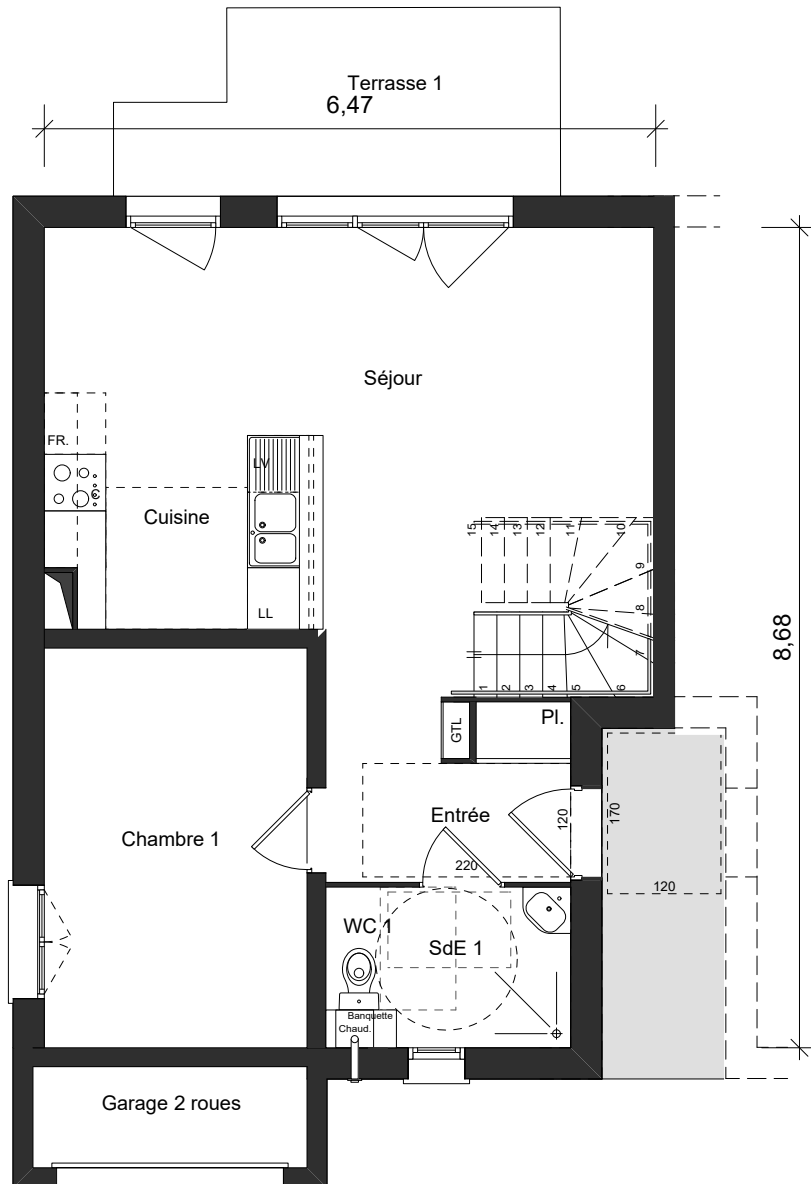
# Domaine des Chênes Bleus

Bât G8 Logt 22 - T5



# Domaine des Chênes Bleus

Bât G8 Logt 22 - T5



REZ-DE-JARDIN

Configuration adaptée  
Personne à Mobilité Réduite  
*étage sans changement*