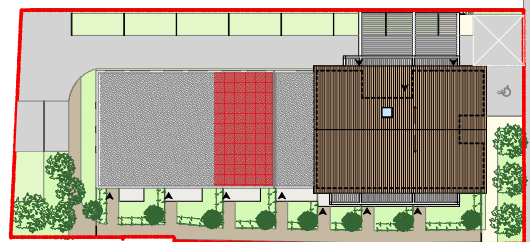
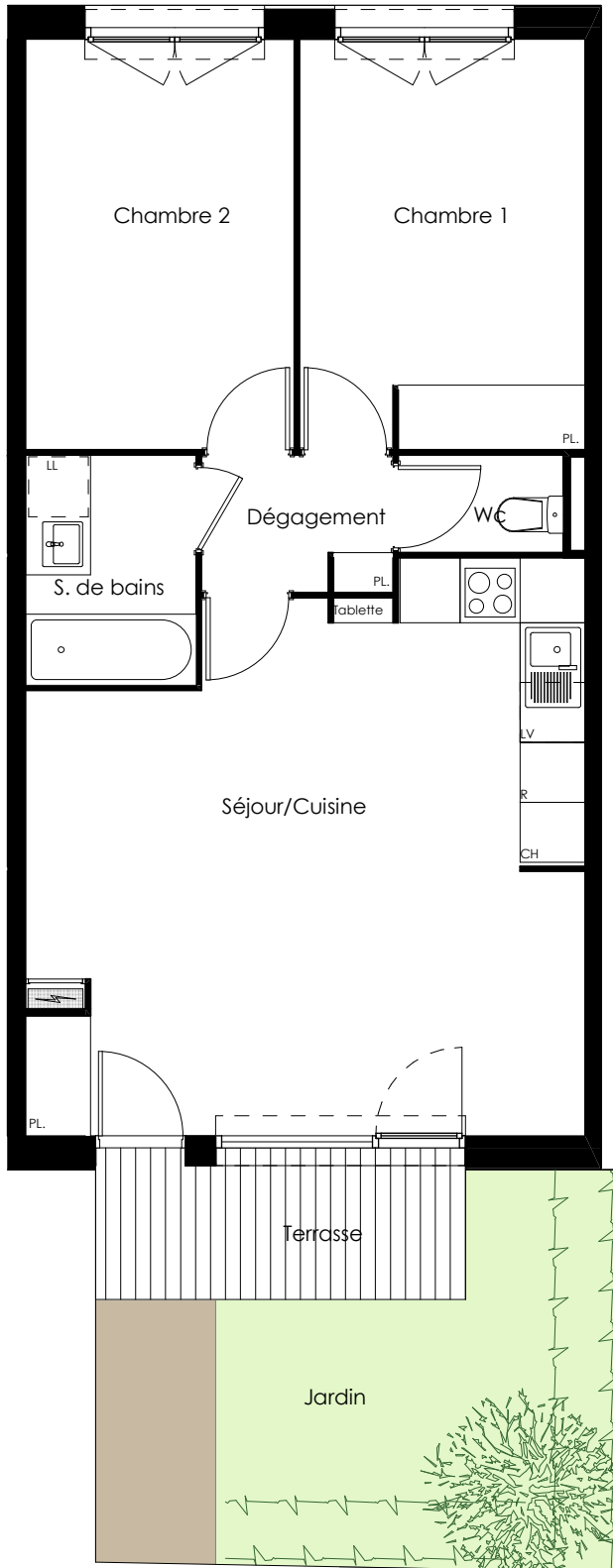


LA LAURAGAISE



327, Avenue de Fronton - 31200 TOULOUSE

Rez de Jardin - APPARTEMENT 05 - Type T3

Surfaces habitables

Séjour/cuisine	30,35
Chambre 1	11,75
Chambre 2	11,06
Dégt	2,63
S.de bains	3,94
Wc	1,78

Total Habitable (m²) 61,51 m²

Les surfaces des pièces comprennent les surfaces de placard.

Terrasse	4,81
Jardin	env. 12m ²
Parking	n°7

Le présent document est susceptible de modifications techniques ou administratives

Légende emplacements

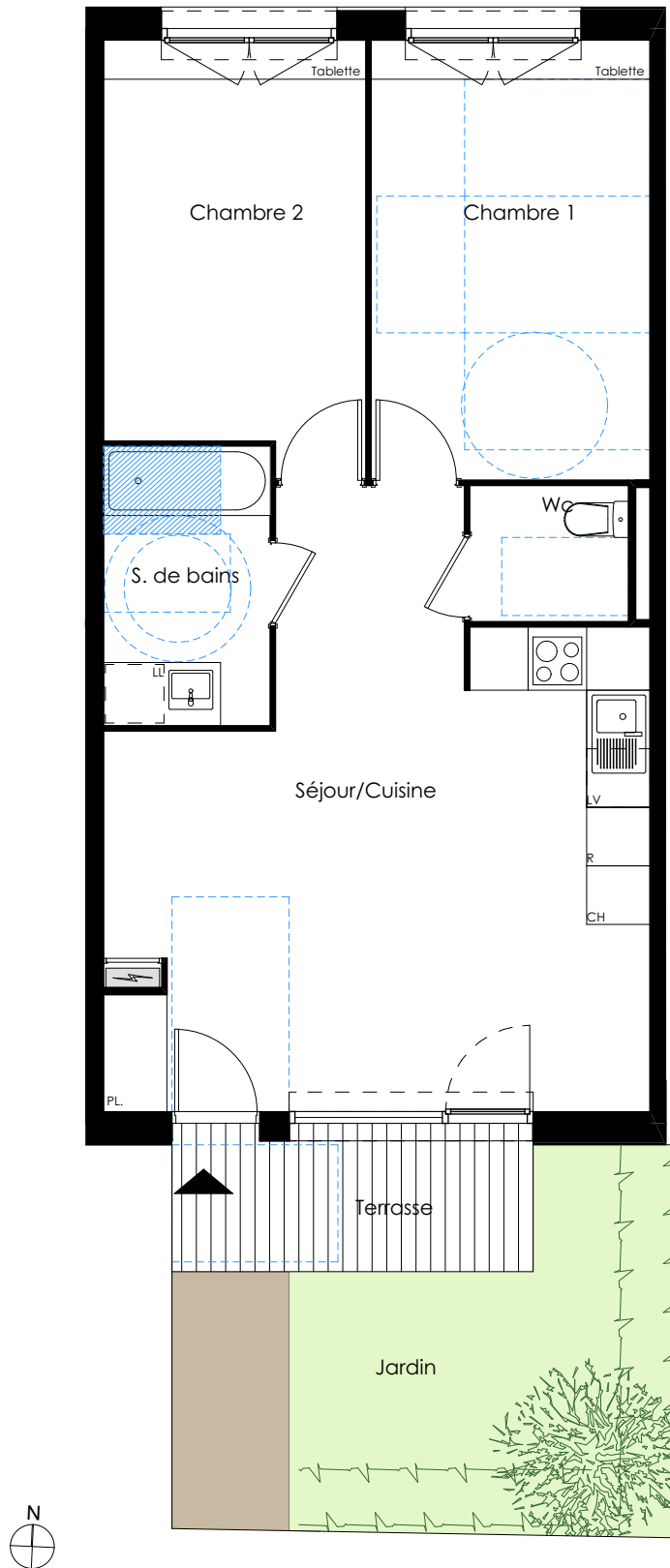
PL Placard	Ch Chaudière
LV Lave-vaisselle	C Cuisson
LL Lave-linge	R Réfrigérateur

Modifications demandées par l'acquéreur pour permettre la réversibilité du logement selon les règles décrites aux articles 11 à 15 de l'arrêté du 27 décembre 2005 les interventions nécessaires sont les suivantes :
 Interventions sur l'installation électrique
 Intervention sur les revêtements de sol
 Intervention sur les murs
 Intervention sur les plafonds

LA LAURAGAISE
 52, Avenue de Gascogne
 TOURNEFEUILLE



LA LAURAGAISE



CONFIGURATION ADAPTÉE
PERSONNE À MOBILITÉ RÉDUITE

LA LAURAGAISE
52, Avenue de Gascogne
TOURNEFEUILLE

LOTIHOME
PROMOTION

DOMINER & LEMAIRE
AFIC & FACT